

設定期間

11月1日～2月28日



MANTATSU
TRAVEL TRANSPORTATION

万達旅運株式会社

セルリアンタワー東急ホテル

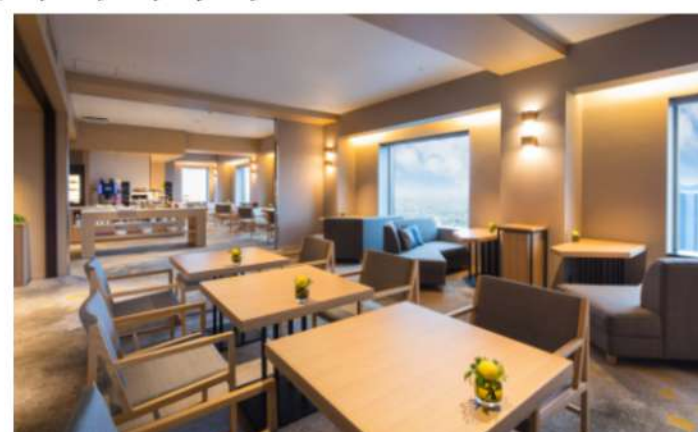
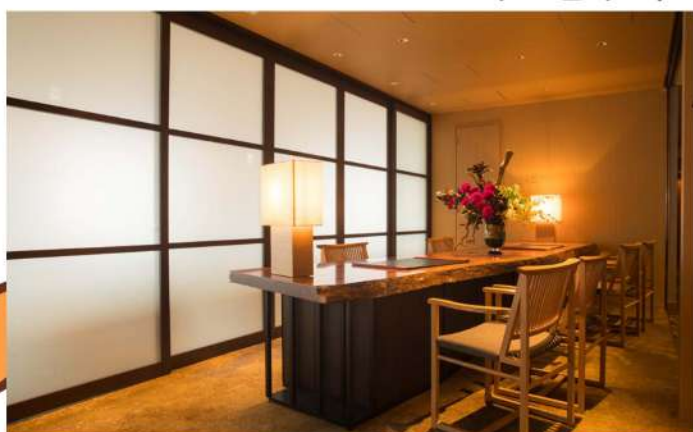


「優美な空間とおもてなしが心を繋ぐ 寛ぎの時間住まうように泊まる
美しい眺望を上質な空間に包まれて過ごす至福のホテルステイ。
食材への愛情そして感謝が育む、美味なる時間、美食と美酒を供する
レストラン&バーが美食家の皆さまの心を満たします。
都心であることを思わず忘れる、静寂と優雅さ。」



特別を極めたおもてなしと贅沢を味わう

35F エグゼクティブラウンジ



2F 桜丘



- ◆宿泊◆ ツイン / キング 2名1室
- ◆料金◆ 1名様1泊料金
(朝食付き、サービス料込み、消費税・宿泊税別)
- ◆部屋タイプ◆
スタンダード・スーペリアツイン/キング
37.6㎡ 平日: 16,500円 土日: 17,500円
ジュニアスイート
59.9㎡ 平日: 32,500円 土日: 33,500円
- ◆アクセス◆ 東京都渋谷区桜丘町26-1



16,500円～

★ 宿泊キャンセルポリシー
当日 (不泊含む)・・・100%
前日・・・100% 2日前・・・0%